

## 使用「PhotoShop」製作圖稿需注意事項

目前Photoshop可接受最高版本為CS6，在上傳圖檔前印需的基本檢查:

- 1.上傳圖檔前請先將圖層平面化，並另存成JPG或PDF檔即可。
- 2.完稿時只需按照實制打印尺寸進行設定，裁切線或針線等不需要保留。
- 4.必須使用CMYK模式製作，若上傳圖檔為RBG模式，可能會引致色差及需要收取額外的轉圖費用。
- 5.檔案內若有使用到特效請將印有圖層平面化，避免因版本，電腦設定不同而產生的圖檔錯誤。
- 6.使用Photoshop軟體時請勿留下任何路徑物件或遮色片，以免產生錯誤。

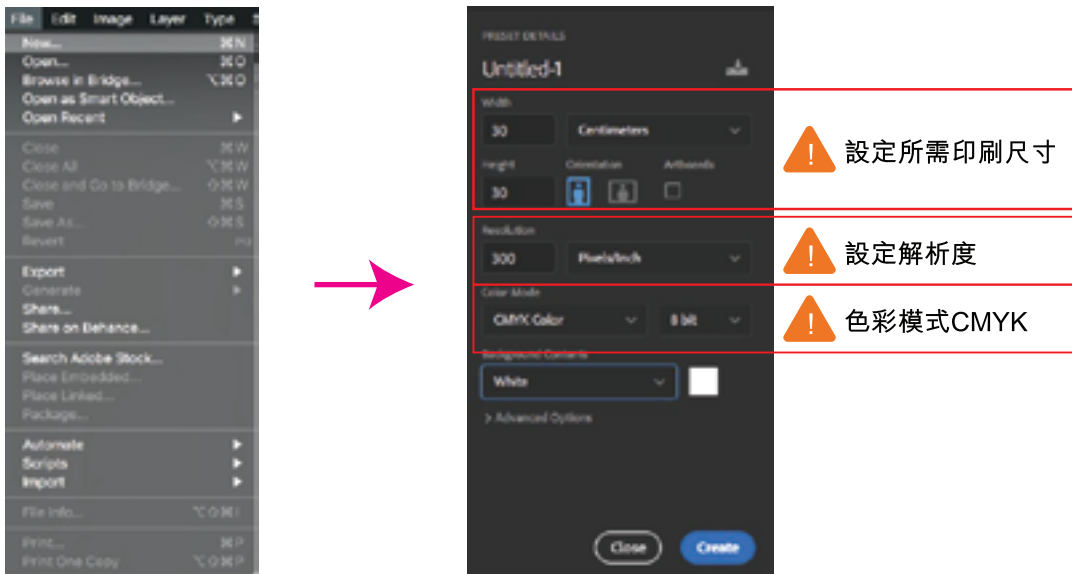
倘若您在製稿上需要幫忙歡迎跟設計部聯絡，我們將由設計師專人替您規劃設計(需要另外收費)。

## 使用Photoshop進行設計及版面設定

開始設計前，請創建新檔，並將影像尺寸設定所需印刷尺寸、正確的印刷色彩模式CMYK、解析度等，解析度如何設定呢？如果您的版面為一般設計廿300ppi即可，倘若您的設計稿件有細小文字或是印刷細小的圖檔，建議解析度要在500ppi-1200ppi。



Photoshop CS6



## 關於像素尺寸和列印影像解析度

像素尺寸會測量影像寬度和高度的像素總數。解析度則是指點陣影像的精細度，測量單位是每英寸的像素數目 (PPI)。每英寸的像素越多，解析度就越高。一般而言，較高解析度的影像在輸出時可獲得較佳的品質。



72 PPI 和 300 PPI 的相同影像；插圖縮放比例150%

## 關於DPI

是Dots Per Inch的縮寫，是指「每英吋的點數目」。確實，一個像素可以當作一個「點」來看，然而這裡的「點」，指的是「印刷點」。

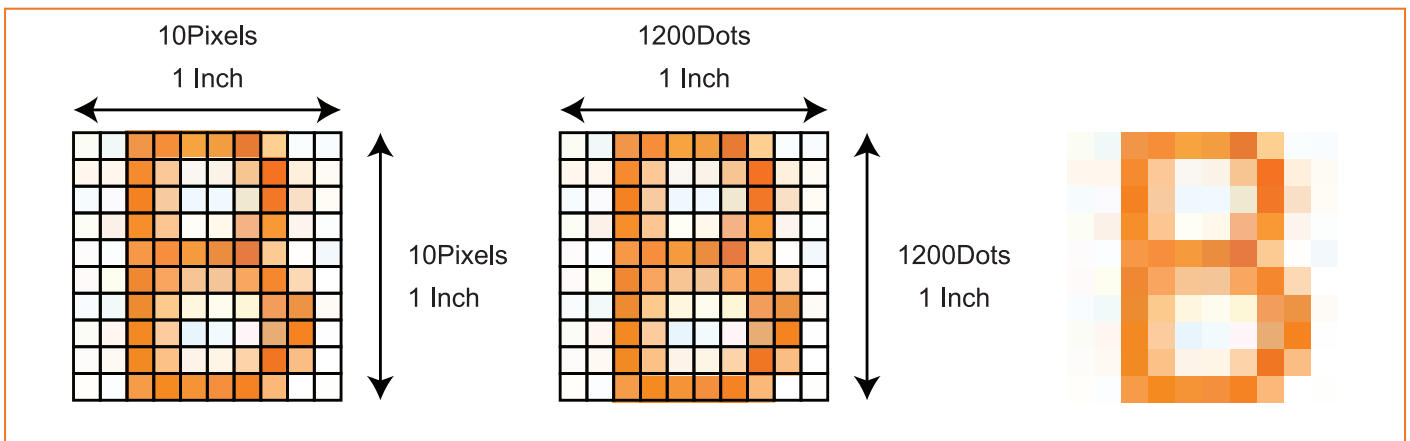
## Dots Per Inch (每英吋的點數目)

DPI正確來說是印表機或噴墨型印刷機的解析度單位，例如1200dpi的解析度，就是指每一英吋能列印1200個點數量，也可稱為「輸出設備解析度」。

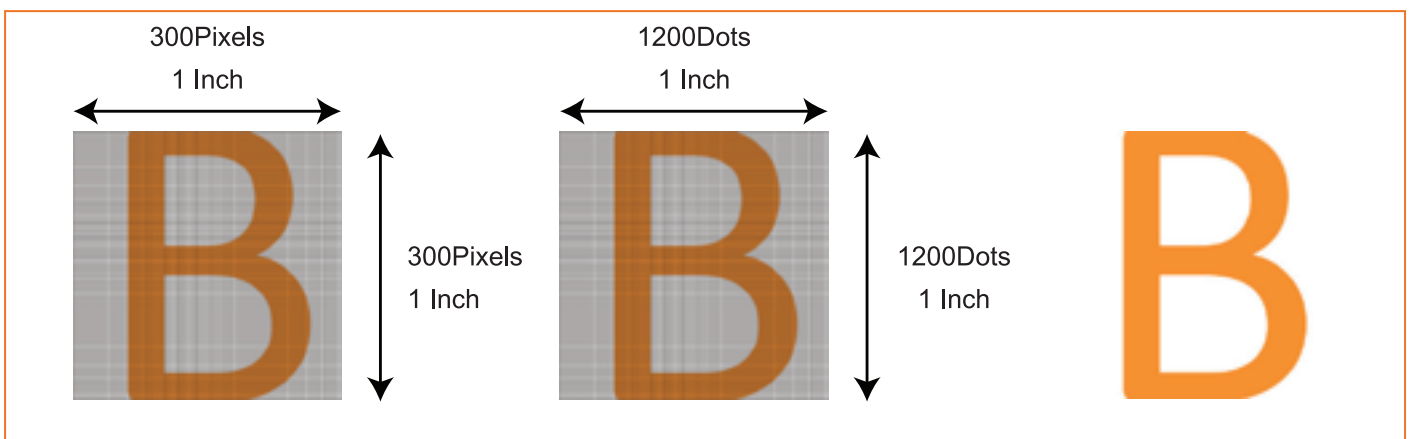
## Pixels Per Inch (每英吋的像素數目)

PPI又被稱為像素密度，數碼相片是由數以萬計，被稱為「像素」的點所組成。像素越高，影像越大。「影像解析度」是由每英吋像素 (Pixels Per Inch) 或PPI組成。若PPI越高，印刷品質越好。當需要輸出數碼噴墨印刷時，300PPI為最佳選擇。

## DPI 與 PPI的關係



假設圖像設定為一英寸時，像素為10(10 PPI)，使用1200DPI的打印設備，打出的點數量為 (1200 x 1200) 144萬個點，塞在1平方英寸內(100 Pixels)，每個像素需要容納12000個點，圖像將會起格，無法呈現出最佳解析度。



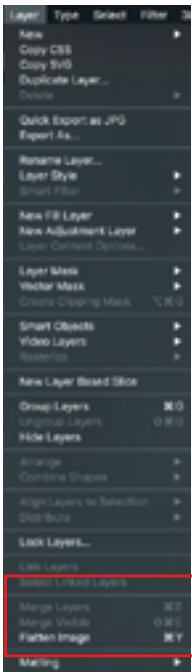
假設圖像設定為一英寸時，像素為300(300 PPI)，使用1200DPI的打印設備，打出的點數量為 (1200 x 1200) 144萬個點，塞在1平方英寸內(90000 Pixels)，每個像素需要容納16個點，呈現出最佳解析度。

由以上所見，噴墨型印刷機的解析度單位為DPI，圖像解析度的單位為PPI。

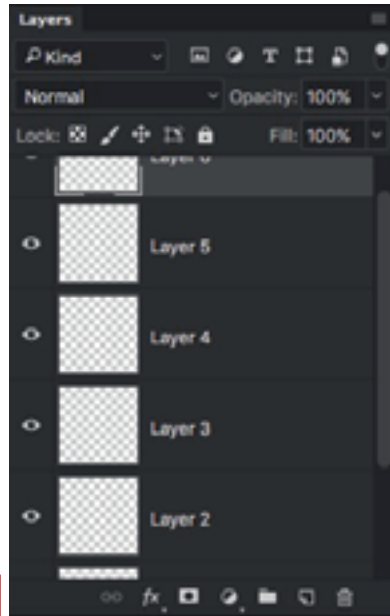
但在日常生活中 Dots Per Inch (每一英吋的點數目) 和Pixels Per Inch (每英吋的像素數目) 已被混合使用，將一個點當作一個像素來看。

## 使用Photoshop的圖層設定

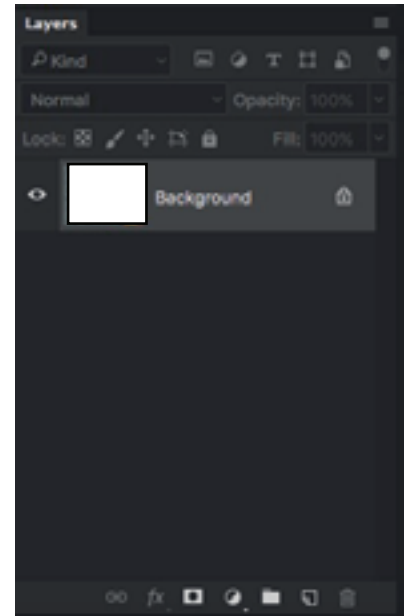
- 1.若以多圖層進行設計，完稿前必須將影像平面化，平面化前請先行確認尺寸、解析度、色彩模式等是否正確，一但平面化後再調整尺寸有可能導致圖騰起格的情況，請上傳圖檔前仔細檢查。
- 2.另存新檔，存檔格式為JPG/PDF格式即可



Layer>Flatten Image  
⚠️ 平面化影像



未平面化的圖層



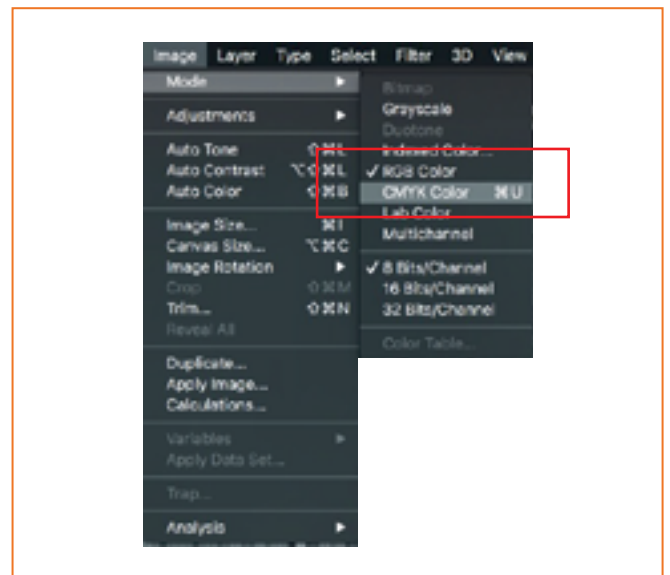
已平面化的圖層

## 顏色色彩模式

如何檢測自己的色彩模式及進行轉換



Ps軟件上方狀態列已有注明當前色彩模式



於Image>Mode內可轉換色彩模式  
(打勾為當前色彩模式)

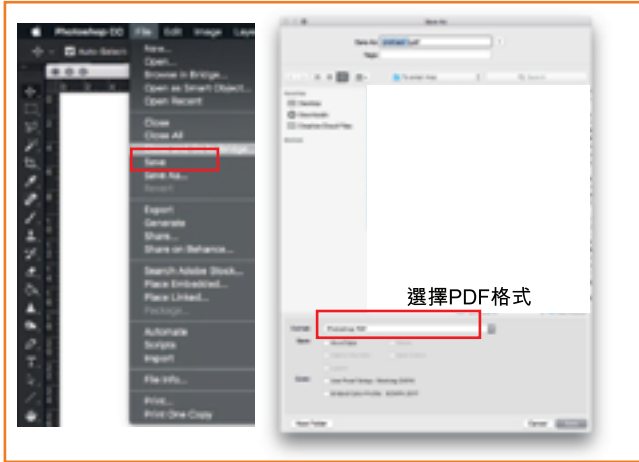
## 使用「Photoshop」保存成PDF檔

### Step 1 : 另存新檔→存檔類型為 PDF 格式

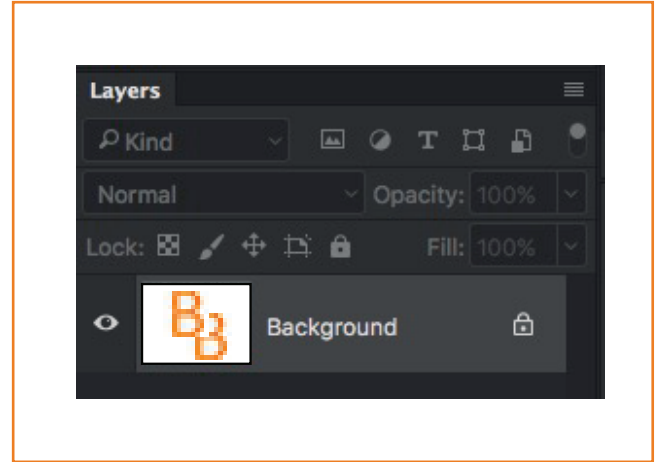
檔案內只需包含所需要印刷的單頁圖檔（恕不接受多頁的PDF）



PDF

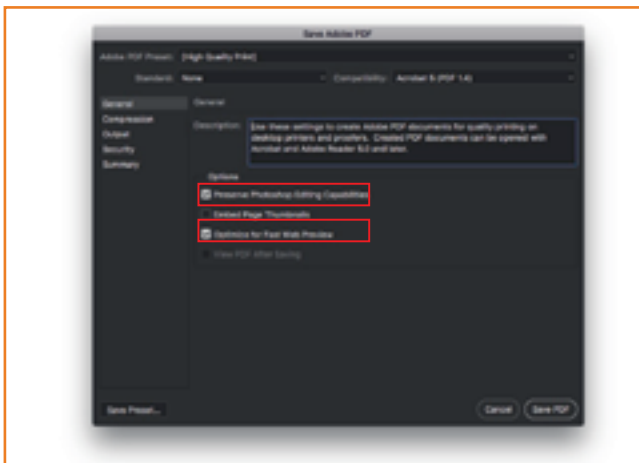


另存新檔(Save As...)



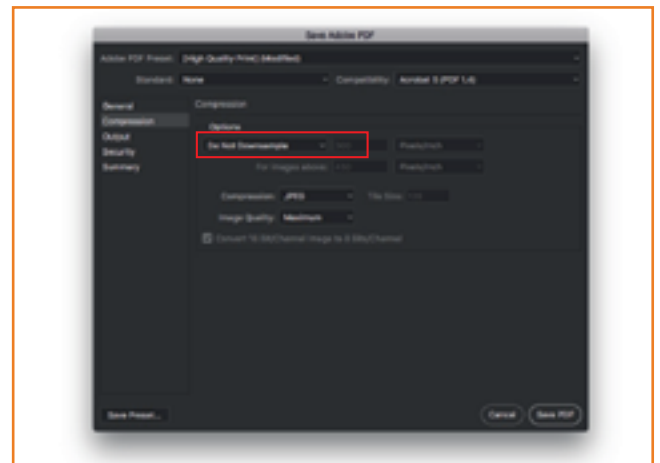
檢查頁面所有特效已經被平面化

### Step 2 : Adobe PDF 設定

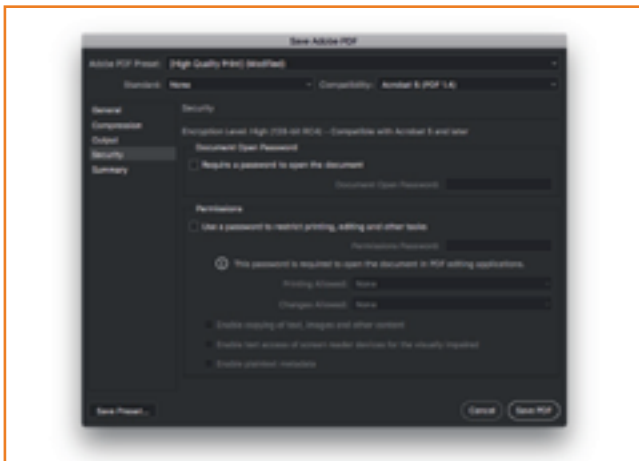


一般設定 (高品質列印模式)

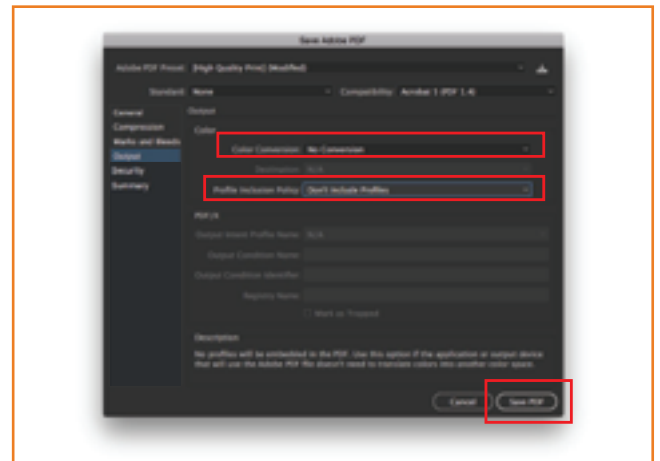
保留Photoshop編輯能力，最佳化快速Web檢示



壓縮設定 (所有選項不選用壓縮)



保安設定: 不須要設定密碼



輸出設定：色彩轉換請選擇無轉換，  
描述檔請選擇不要包含描述檔一儲存PDF